

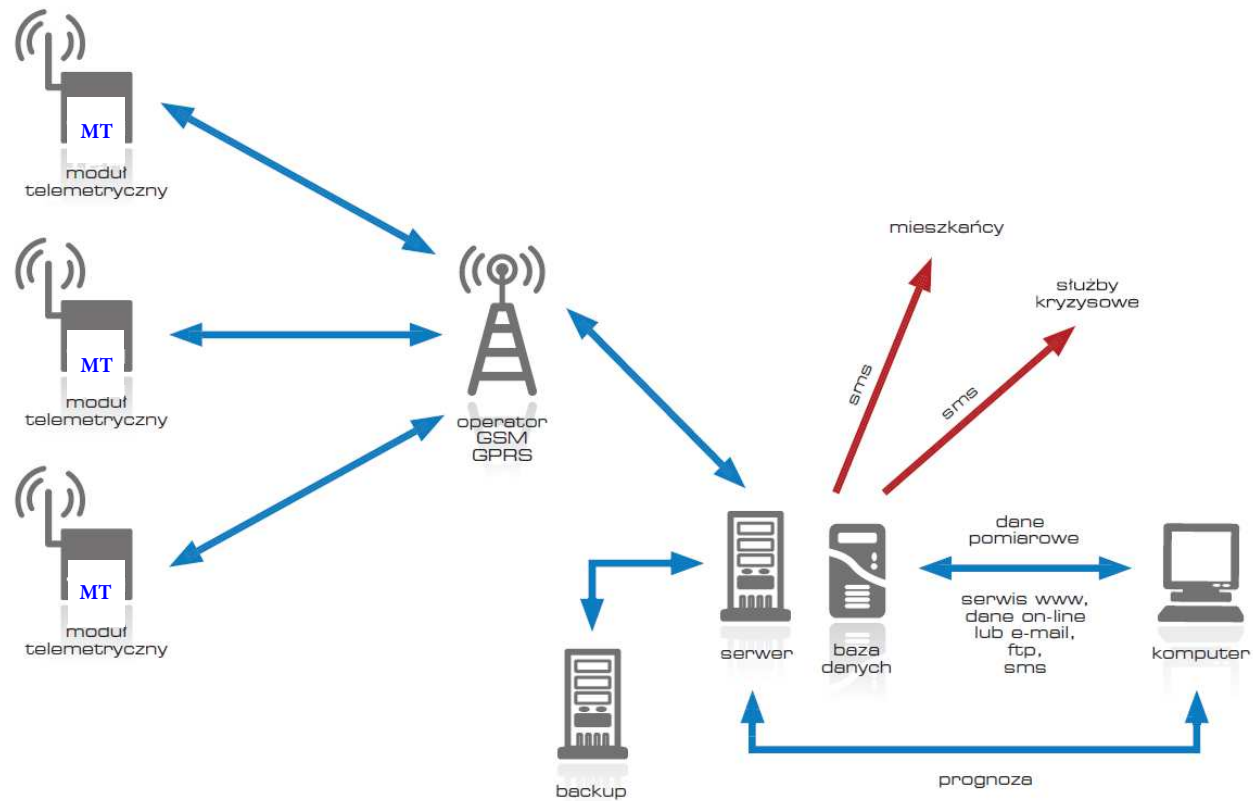


MONITORING HYDROLOGICZNY

ENVISUM Consulting



1. Schemat osłony hydrologicznej realizowanej przez ENVISUM Consulting :





2. Cele stosowania:

- osłona hydrologiczna społeczności lokalnych,
- monitoring stanów wody na placach budowy obiektów hydrotechnicznych (jazy przepławki, stopnie wodne, elektrownie wodne)
- prowadzenie bieżącego monitoringu jakości wody
- prognozowanie sytuacji hydrologicznej na danym obszarze
- alarmowanie ludności, służb kryzysowych na zagrożonym powodziom terenie
- projekty naukowo-badawcze
- ustalanie przepływów charakterystycznych dla danego odcinka cieków wodnych
- monitoring środowiska i parametrów meteorologicznych
- bieżący monitoring dopływu i odpływu ze zbiorników wodnych – sterowanie urządzeniami hydrotechnicznymi
- prognozy hydrologiczne



3. Rozwiązania techniczne:

- urządzenia przystosowane do pracy w zakresie temperatur -40°C do $+60^{\circ}\text{C}$
- autonomiczne systemy zasilania stacji pomiarowej
- czujniki dostosowane do wymagań klienta, dostosowane do możliwości instalacyjnych w wybranej lokalizacji
- możliwość pracy bez zewnętrznego zasilania przez 150 godzin
- możliwość rejestracji danych przez dwa lata bez konieczności transferu danych
- indywidualne rozwiązania konstrukcyjne
- pomiary dokonywane przez dowolne czujniki mierzące parametry fizyko-chemiczne
- dedykowany serwis www – dostępność 24h na dobę
- transmisja danych w definiowanych przedziałach czasowych, generowanie alarmów i ostrzeżeń (SMS, e-mail)
- blisko 50 stacji telemetrycznych działających na terenie Polski

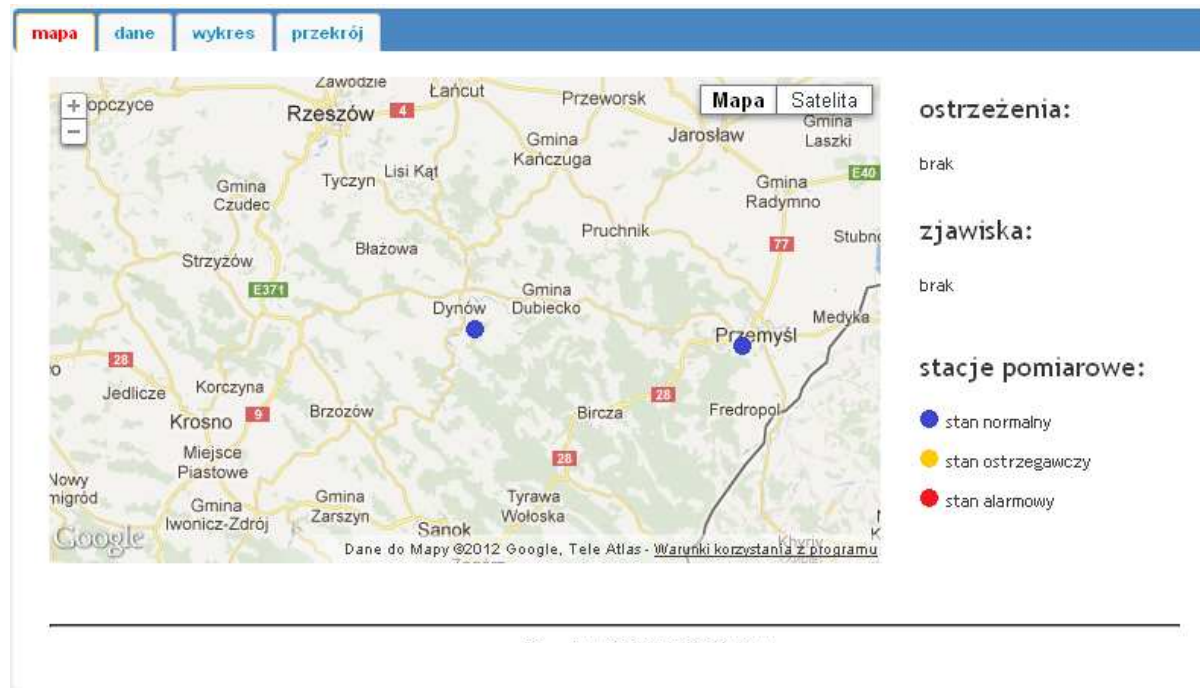


4. Przykładowe rozwiązania – stacje telemetryczne:





5a. Dane pomiarowe wraz z prognozą – dedykowana strona www – informacje ogólne:



- lokalizacja stacji pomiarowych
- sygnalizacja stanów
- informacja o zjawiskach
- informacja o zagrożeniach
- zdefiniowane przez klienta



5b. Dane pomiarowe wraz z prognozą – dedykowana strona www – dane pomiarowe:

[mapa](#)
[dane](#)
[wykres](#)
[przekrój](#)

czujnik:
 interwał:
 data pomiarów:

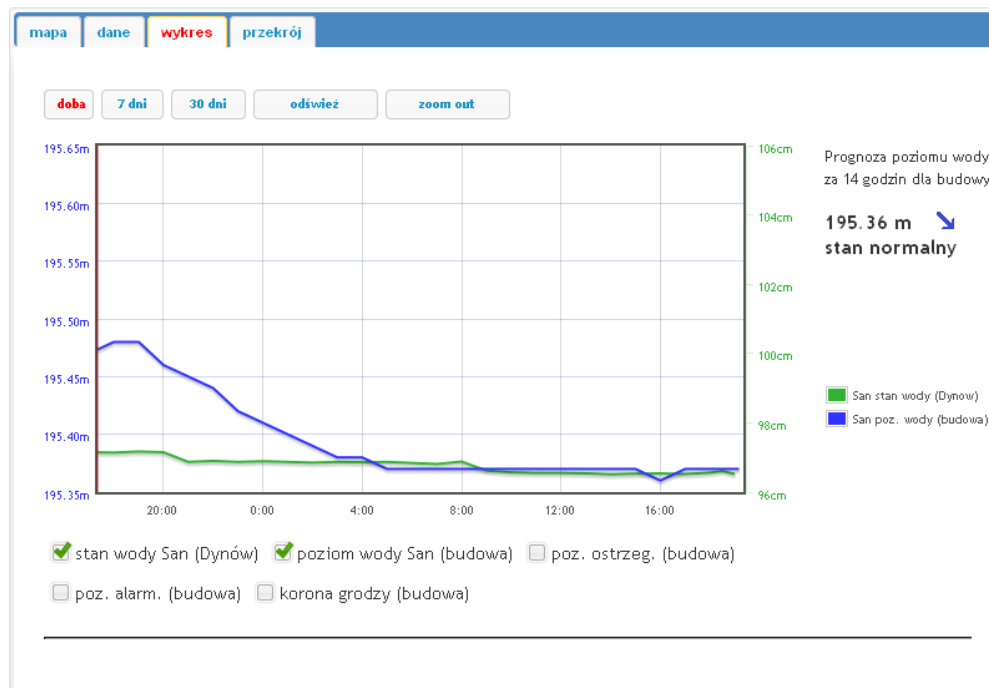
[odśwież dane](#)
[pobierz dane](#)

Czas pomiaru	Stan wody [cm]
2012-10-25 19:00:00	97
2012-10-25 18:00:00	97
2012-10-25 17:00:00	97
2012-10-25 16:00:00	97
2012-10-25 15:00:00	97
2012-10-25 14:00:00	97
2012-10-25 13:00:00	97
2012-10-25 12:00:00	97
2012-10-25 11:00:00	97
2012-10-25 10:00:00	97
2012-10-25 09:00:00	97
2012-10-25 08:00:00	97

- dane bieżące
- wybór czujników pomiarowych
- dane historyczne
- eksport danych pomiarowych
- zdefiniowane przez klienta



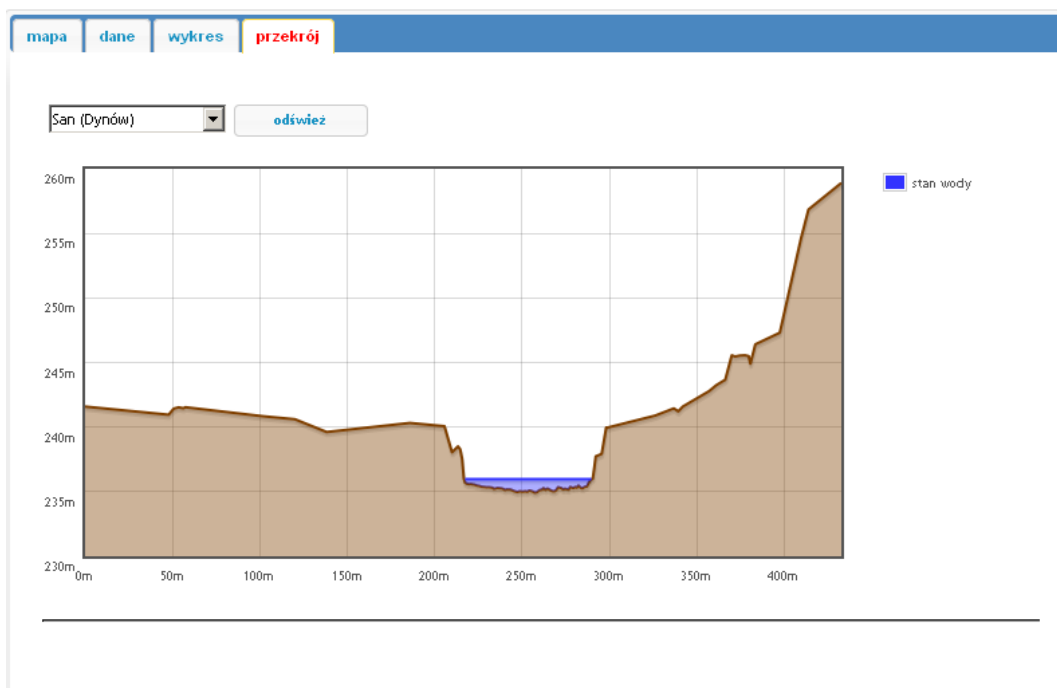
5c. Dane pomiarowe wraz z prognozą – dedykowana strona www – wykresy:



- wykres zmiany poziomu wody
- prognoza na dany okres w przód
- stany charakterystyczne
- definiowany czas wykresu
- zdefiniowane przez klienta



5d. Dane pomiarowe wraz z prognozą – dedykowana strona www – przekroje:



- przekrój profilu hydrologicznego
- napełnienie
- stany charakterystyczne
- zdefiniowane przez klienta



6. Ochrona hydrologiczna realizowana jest przez ENVISUM Consulting obecnie dla:

- Urząd Miasta i Gminy Skawina
- Elektromontaż Kraków S.A
- Budimex S.A Oddział Budownictwa Komunikacyjnego
- GDLP Wrocław
- Politechnika Wroclawska
- RZGW Kraków
- Zachodniopomorski Uniwersytet Techniczny



ENVISUM Consulting



7. Kontakt:

ENVISUM Consulting

01-698 Warszawa

ul. Władysława Smoleńskiego 16B/51

tel. : +48 507 45 67 40

e-mail: kontakt@envisum.pl

envisum.pl